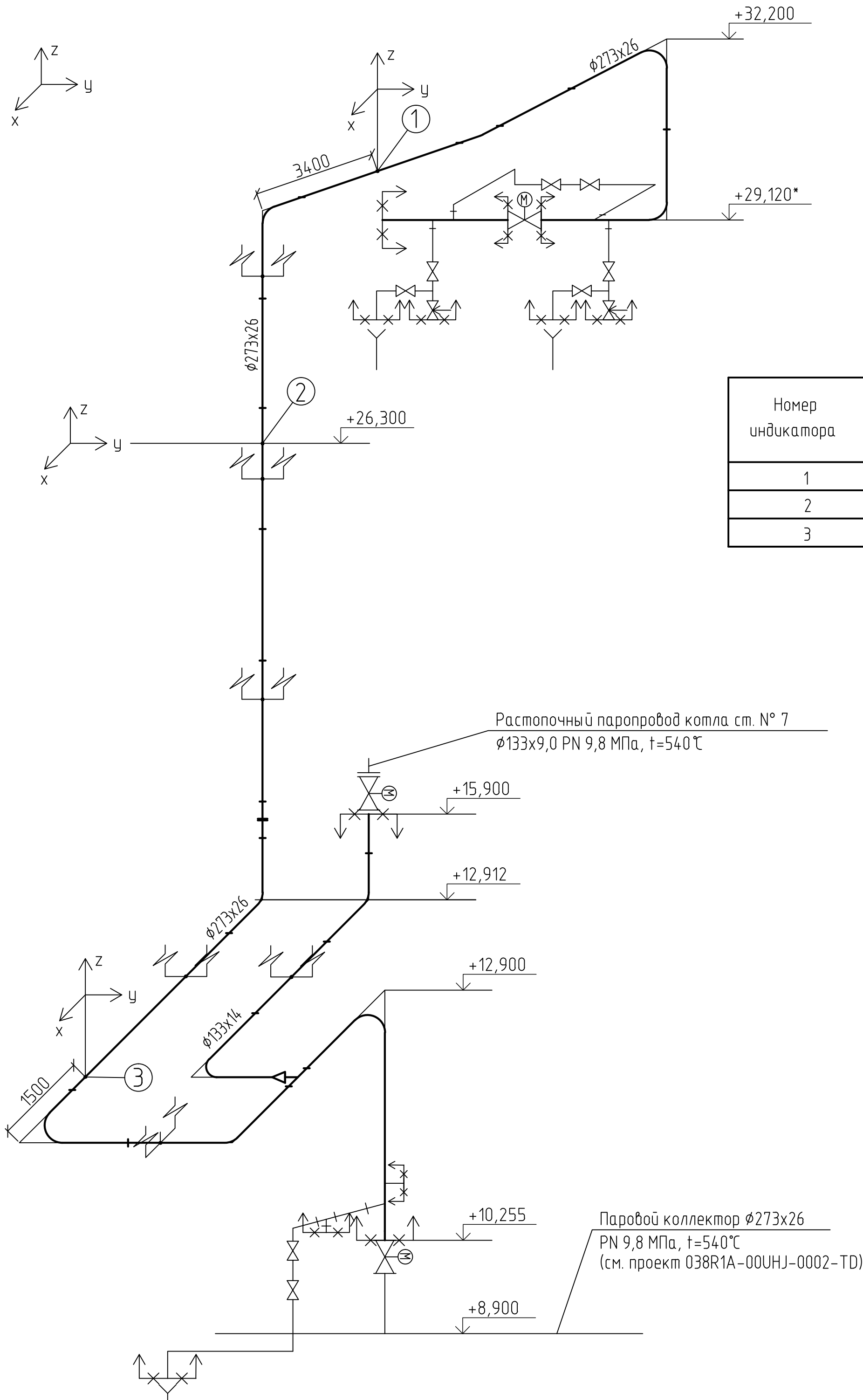


Взам. инв. №	
Подп. и дата	
Инв. № подл.	



Поз.	Обозначение	Наименование	Кол.	Масса ед., кг	Примечание
	БК-591290 МЧ	Указатель температурных перемещений трубопроводов (сборный)	3	12,17	
	ГОСТ 9467-75	Электроды Э-09Х1МФ		0,5	

ИТОГО: 37,01 кг

- Общие данные – см. черт. К 3088–ТМ лист 1.
- Монтажно-сборный черт. – см. черт. К 3088–ТМ лист 2.
- Установку указателей температурных перемещений выполнить в соответствии с СТО 70238424.27.100.029–2009 “Трубопроводы и арматура ТЭС. Организация эксплуатации и технического обслуживания. Нормы и требования” и РД 34.39.301–87 “Методические указания по контролю за тепловым перемещением паропроводов тепловых электростанций”.
- Указатели установить на прямолинейных участках паропроводов на расстоянии не менее 100 мм отгиба или сварного соединения и не менее 200 мм от края опоры. Штоки указателей должны быть направлены вдоль координатных осей, принятых в расчете на прочность.
- Для обслуживания указателей тепловых перемещений использовать существующие площадки.
- Значение перемещений в местах установки указателей соответствует расчету № К 3088–РР.
- Размеры уточнить на монтаже.

						К 3088–ТМ				
						ЗАО “Саровская генерирующая компания”				
Изм.	Колуч.	Лист	Мок.	Подп.	Дата	Замена главного трубопровода пара котла БКЗ-160 ст. № 7	Стадия	Лист	Листов	
Разраб.	Переделана				12.13		Р	6		
Проб.	Дралюк				12.13					
Т.контр.	Воронина				12.13	Схема расстановки указателей температурных перемещений трубопроводов	ОАО “Инженерный центр энергетики Урала” – предприятие “УралОРГРЭС”			
Н.контр.	Воронина				12.13					